

De l'ombre à la lumière

Anne-Chantal Cheseaux-Cina et Jean-Yves Bonvin exposent à l'Hôtel du Parc à Martigny.

Un «art industriel sur tôle en acier» et de la peinture sur aluminium, voilà un genre artistique qui n'est pas courant en Valais mais qui vaut le détour à l'Hôtel du Parc de Martigny jusqu'à la fin octobre, des œuvres de Jean-Yves Bonvin, maître socio-professionnel à Sion et parfait autodidacte.

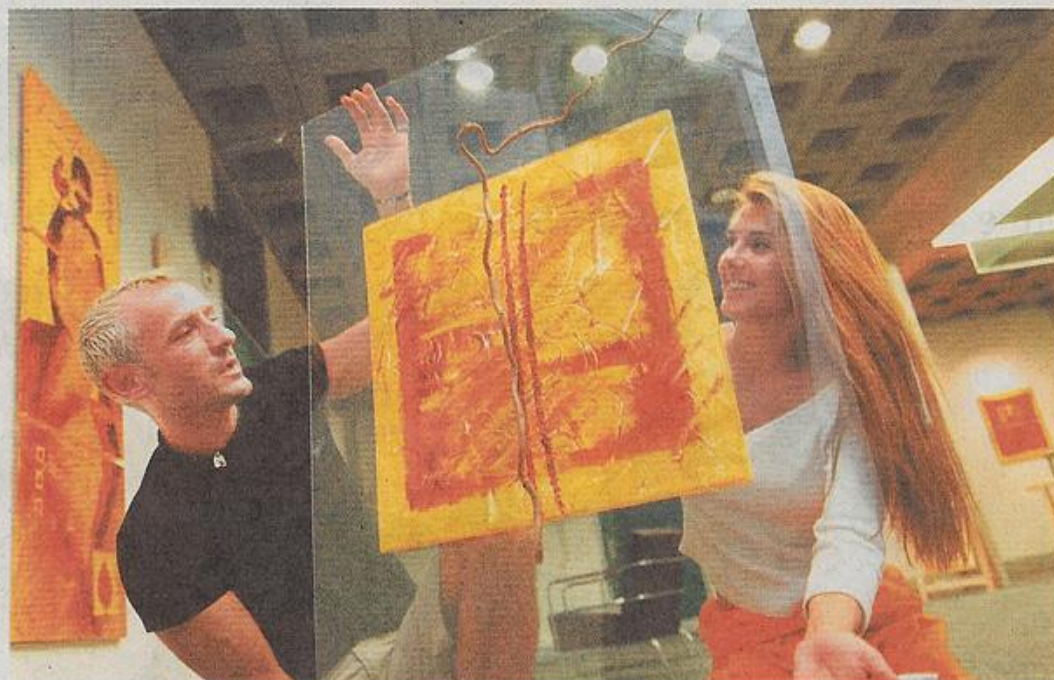
Une trentaine de pièces sur métal et alu exposées en regard des huiles d'une enseignante de Saint-Léonard. Anne-Chantal Cheseaux-Cina qui, elle, figure plutôt le côté «lumière» de cette exposition proposée sous le thème «De l'ombre à la lumière».

Originalité des supports et des couleurs

Les œuvres de Jean-Yves Bonvin interpellent par leur force, par l'harmonie géométrique de leur composition et aussi par leurs supports qui par nature durs, résistants, compacts, et qui apportent une réflexion des couleurs apprivoisées par l'artiste sur le tableau.

«Révolte», «Angoisse», «Narcissisme», «Nomades», «Procesion», «Soleil», «Lune»... autant de titres pour exprimer les sentiments profonds que l'être humain peut éprouver par rapport au monde qui l'entoure, pour manifester ses différentes manières «d'être au monde», pour dire ses espérances et ses désespérances aussi.

Jean-Yves Bonvin revient souvent dans ses œuvres aux formes élémentaires, avec une simplification des lignes,



Jean-Yves Bonvin et Anne-Chantal Cheseaux-Cina exposent actuellement à Martigny.

o. maire

comme dans un retour au basique, passant ainsi du concret à l'abstrait, avec une technique éprouvée et mûre. On peut également observer parfois une superposition sur les tôles plates de fers à béton, ce qui apporte une dimension supplémentaire aux tableaux de Jean-Yves Bonvin.

Formes et couleurs

Anne-Chantal Cheseaux-Cina excelle pour sa part dans les compositions abstraites, avec quelques vaticinations vers le figuratif. Enseignante de profession elle peint depuis toujours, mais plus spécialement depuis deux ans: «J'ai toujours aimé la peinture et la pratique depuis longtemps, mais depuis

2002 cette passion me dévore. J'ai déjà exposé dans plusieurs collectives et suis en train d'élaborer des projets pour l'Italie, l'Allemagne... Si je suis autodidacte je fréquente volontiers les artistes, profitant de découvrir de nouvelles techniques, de nouvelles sensibilités. Dans mes tableaux j'utilise principalement l'huile et la technique mixte. Mes formats varient selon les thèmes abordés mais la lumière constitue l'un des éléments dominants. Les tableaux exposés ici à Martigny datent de deux ans.»

On peut découvrir sur certains tableaux une sorte de tachisme avec des surfaces giclées, griffées, pailletées, offrant des variations sur le

bleu marine, sur l'ocre, sur les rouge groseille, framboise: un assemblage de formes, de géométries mouvantes avec des jeux de lignes qui entraînent l'œil dans des voyages imaginaires.

La lumière habite fréquemment les huiles d'Anne-Chantal Cheseaux-Cina, avec cette clarté, cette luminescence, qui peut aller jusqu'à déborder les limites de la composition.

Jean-Yves Bonvin qui a déjà exposé à plusieurs reprises nourrit lui aussi des projets hors des frontières nationales, ce qui prouve que l'art valaisan peut également trouver un écho et une reconnaissance hors de nos galeries valaisannes. **Jean-Marc Theytaz**